

WORKSHOP SEMÁFOROS

Lanús | 3 de Febrero | La Plata | Quilmes |
Morón | Pilar | Marcos Paz

ÍNDICE

9.00 am

Introducción y Situación Actual de CABA

Secretaría de Transporte
Gerencia Operativa de Sistema Inteligente de Tránsito
Centro de Control de Tránsito
Situación Actual CABA
Situación Actual Municipios

9.30 am

Sistema Inteligente de Tránsito

Asociación Argentina de ITS

10.00 am

Break

10.15 am

Taller Análisis de Casos Particulares

La Plata
Morón
Lanús
3 de Febrero
Pilar
Quilmes
Marcos Paz

12.00 am

**Cierre e Invitación
a las próximas charlas**

SECRETARÍA DE TRANSPORTE

Secretaría de Transporte

Subsecretaría de Tránsito y Transporte

DG Planificación de la Movilidad

DG Transportes Masivos de Buses Rápidos

DG Tránsito y Transporte

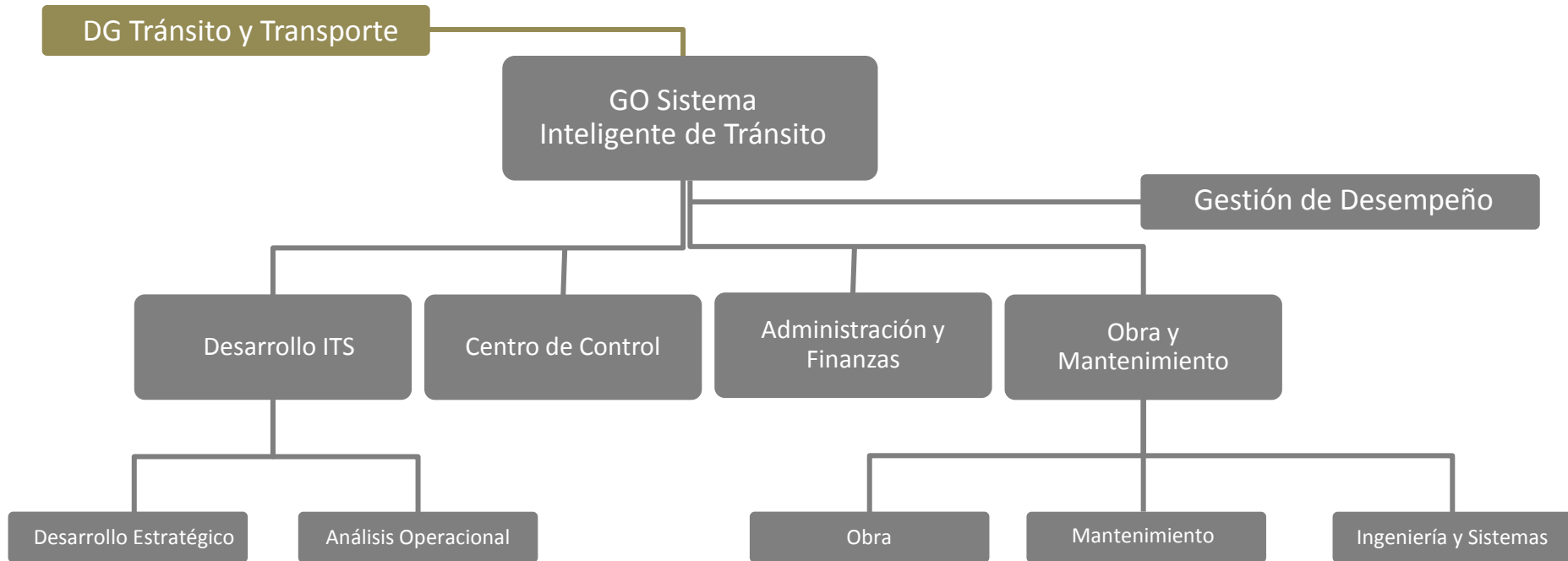
Subsecretaría de Movilidad Sustentable

DG Movilidad Saludable

DG Licencias

DG Cuerpo de Agentes de Control de Tránsito y Seguridad Vial

GERENCIA OPERATIVA DE SISTEMA INTELIGENTE DE TRÁNSITO



GERENCIA OPERATIVA DE SISTEMA INTELIGENTE DE TRÁNSITO

Objetivos Estratégicos

Optimización de la oferta y uso de la infraestructura vial existente

Maximizar la fluidez del tránsito y minimizar el impacto de incidentes

Lograr niveles superlativos de excelencia operativa

VISIÓN CERO

Objetivos Operativos

Evolución de las prestaciones y maximización de las funcionalidades del Centro de Control

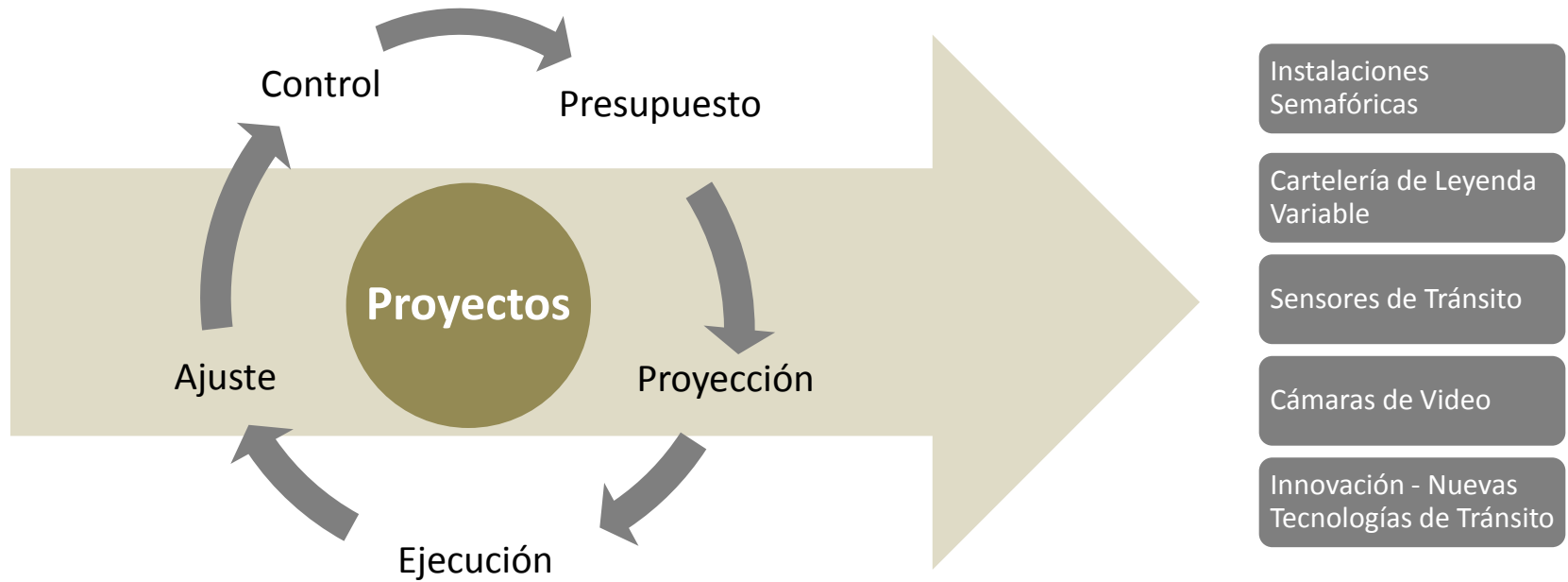
Generación de un banco de datos estadístico de flujo de tránsito

Expansión de los medios de difusión de la información

Crear metodología de revisión y mejora de los procesos existentes.

Promover innovación, desarrollo humano y promoción de mejores practicas

GERENCIA OPERATIVA DE SISTEMA INTELIGENTE DE TRÁNSITO



CENTRO DE CONTROL DE TRÁNSITO



Operación de sistemas de semáforos

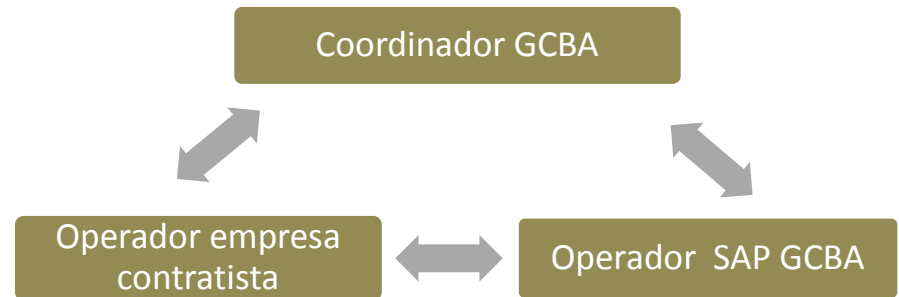
Operación de Carteles de Leyenda Variable

Logística de móviles de mantenimiento

Monitoreo de la movilidad

Seguimiento de eventos que obstaculicen el tránsito

Implementación de acciones frente a una crisis



SITUACIÓN ACTUAL CABA



Contrato

Áreas	9
Empresas	6
Duración	5 años
Sistemas Semafóricos	4

Infraestructura

Cruces Semafóricos	3796
FO	120 km
CCTVs	110 + 4000
CLVSS	33+3
Sensores	50

Empresas



SITUACIÓN ACTUAL CABA

Pliego SL15 - Contrato actual

2012 - 2013

Inicio SL15
9 áreas
6 contratistas
4 plataformas
Mobile-app/ Twitter

Diálogos de desempeño con contratistas
Reorganización de la inspección
Formación de equipos de programación e infraestructura

2014 - 2015

Unificación centros de control
Implementación de sistema de geoposicionamiento de móviles de mantenimiento
Integración CLVs

Fin recambio de LED'
Nuevo sistema de CCTV con 120 cámaras
Ampliación de red de CLVs
Integración con Google para detección de incidentes
SAP

2016 - 2017

Recambio de la totalidad de controladores electro mecánicos
Centralización del 85% de los controladores
Finalización de edificio de movilidad inteligente

Implementación de sistema de gestión de la movilidad
Integración con sub-sistemas de modos de transporte p.ej. Bicicletas, buses

- Instalación de 9 servidores de tránsito
- Recambio de 1,500 controladores
- Instalación de 3,500 peatonales con cuenta regresiva
- Recambio de 150.000 luminarias

- Instalación de 100 CCTV's
- Tendido de 120 kms de fibra óptica
- Reducción del 75% de reclamos recibidos del público

Incorporación de:

50 CCTVs / año
100 sensores / año
5 CLV's / año

Ampliación red de fibra óptica
Integración de sub-sistemas ITS

Marzo / 2012 inicio SL-15

Hoy

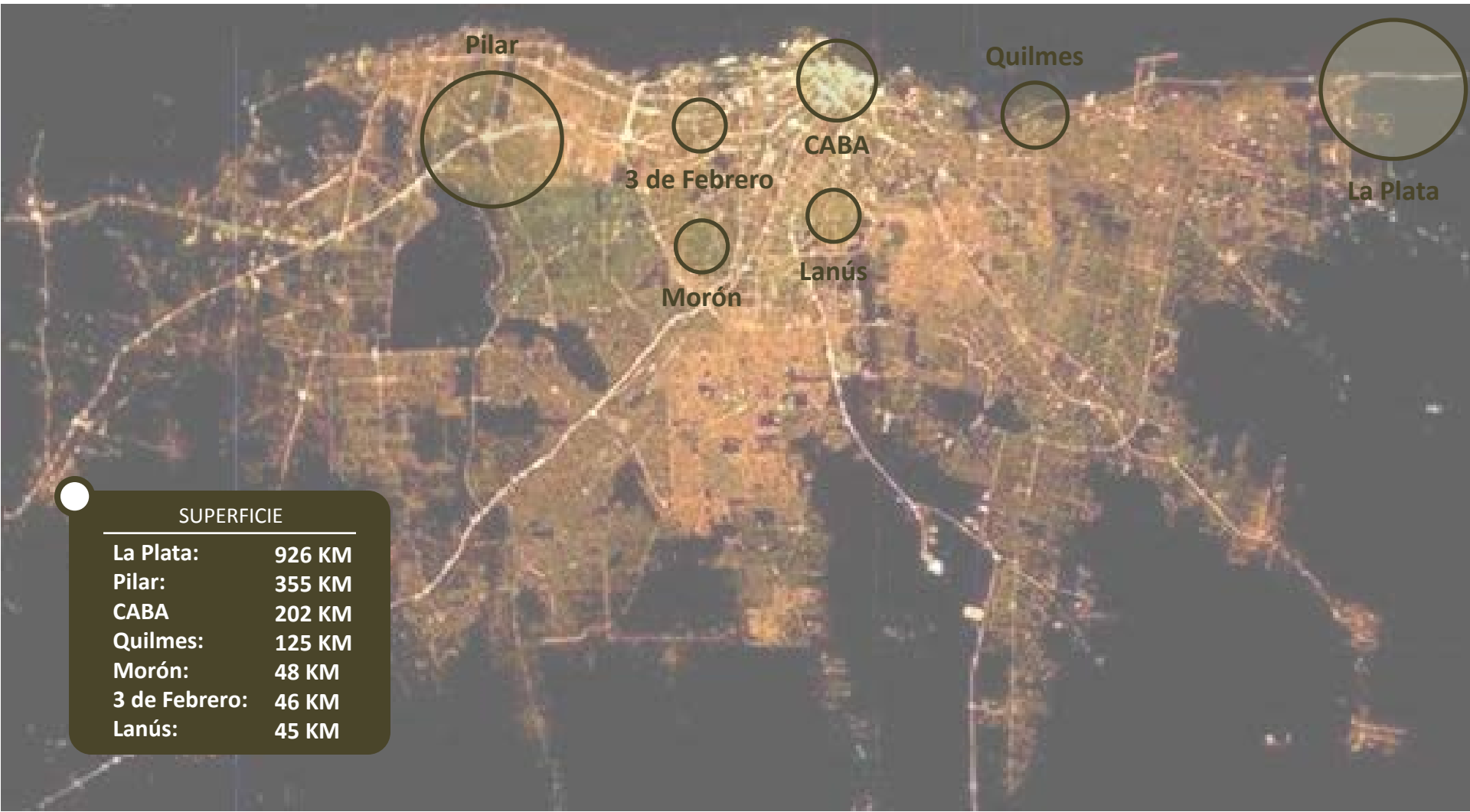
Marzo / 2017
inicio SL-16

CABA + MUNICIPIOS



CABA + MUNICIPIOS

SITUACIÓN ACTUAL MUNICIPIOS



CABA + MUNICIPIOS

SITUACIÓN ACTUAL MUNICIPIOS

Estructura del equipo de semáforos

- Reducido: 3 – 5 personas
- Técnicos con experiencia en obra

Contratistas

- Contrato reducido de mantenimiento / Sin contratos para obra y mantenimiento

Equipos Controladores

- 70-400
- Equipos Nacionales
- Electromecánicos y Electrónicos

Centralización

- No poseen un centro de control
- Equipos no centralizados o bajo nivel de centralización

Lámparas

- LED / Halógenas

Medición de desempeño

- Existe intención de realizarse

ITS ARGENTINA



ANÁLISIS DE CASOS



CLASES



1 de Junio
Vialidad

8 de Junio
Obra y mantenimiento

15 de Junio
Ingeniería de tránsito – Parte 1

22 de Junio
Ingeniería de tránsito – Parte 2



29 de Junio
Presupuesto y financiamiento

6 de Julio
Proveedores y tecnologías

13 de Julio
Día de Proveedores



AGENCIA
DE TRANSPORTE
METROPOLITANO