

WORKSHOP TECNOLOGÍAS ITS

Lanús | 3 de Febrero | La Plata | Quilmes |
Morón | Pilar | Marcos Paz

ÍNDICE



9.00 am

Contrataciones Públicas: Procedimientos

Modalidades de Contratación:

- Licitación pública
- Contratación directa
- Licitación privada

Licitación Pública

- Confección de Pliegos y Llamado
- Incidencia Presupuestaria
- Ejecución de Obras
- Liquidación y Cierre de Obra



10.30 am

Break



10.45 am

Tecnologías y Proveedores ITS

Controladores

Semáforos

Cruces Semafóricos Conectividad

CLV/CLV Movil

Sensores – Detectores de Tráfico



13.00 am

Cierre

TECNOLOGÍAS ITS



Controladores

Semáforos/LED Cruces

Semafóricos Conectividad

CLV/CLV Móvil

Sensores – Detectores de Tráfico Fotomulta

Empresas/Proveedores

CONTROLADORES

Equipo Controlador

1. Monoplaca Nacional	\$ 10.000 – 20.000
2. Módulos separados Nacional	\$ 25.000 – 45.000
3. Equipo Internacional	\$ 60.000 – 200.000

- PROTOCOLO
- GPS

- CANTIDAD DE GRUPOS
- INTELIGENCIA

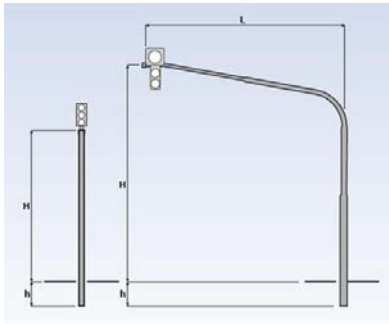
En un contrato de servicio los números se reducen drásticamente

En la ciudad:

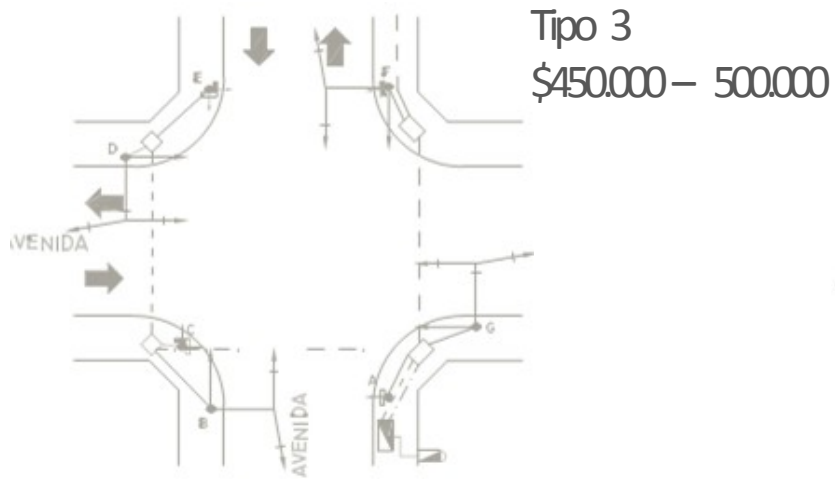
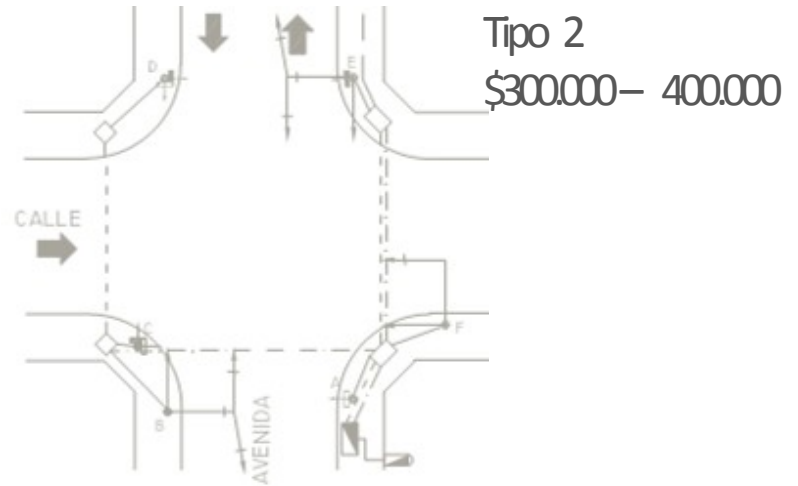
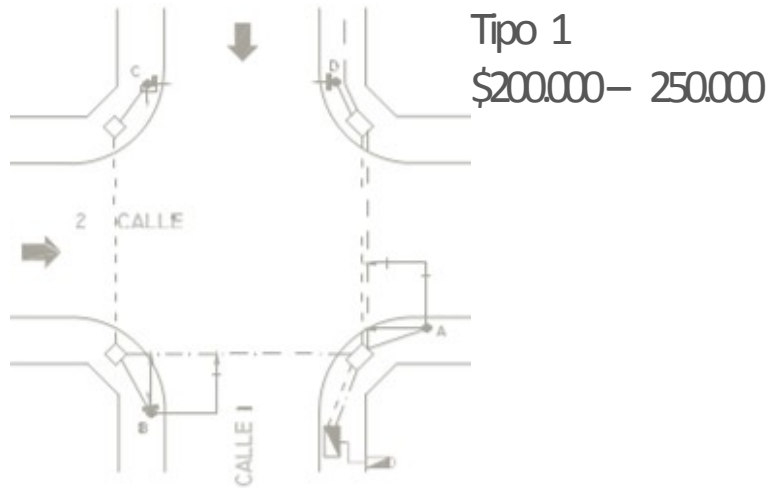
CLS	SUTEC/SIEMENS	3
STC	SUTEC	2
ITC	SWARCO	3
RBY	SCHNEIDER	3
CT800	AUTOTROL	2

SEMÁFOROS

Columna recta \varnothing 101		U\$D 80-100
Columna con Pescante 4-5m de vuelo		U\$D 600- 800
Optica LED– \varnothing 200 mm.		U\$D 100
Optica LED – \varnothing 300 mm.		U\$D 130
Cabezales comp. x cajas de Alum. 3x200 mm.		U\$D 550
Cabezales Peat. Rojo + Blanco c/ Contador 2x210 mm.		U\$D 500
Cabezales Peat. Rojo + Blanco 2x210 mm.		U\$D 400



CRUSES SEMAFÓRICOS

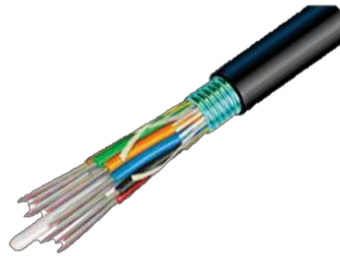


CONECTIVIDAD

1 Par de Cobre



2 Fibra Óptica



3

Antena
Radio enlace punto a
punto



\$25.000

4

Equipo con GPS

Interconexión de 100 mts

Obra

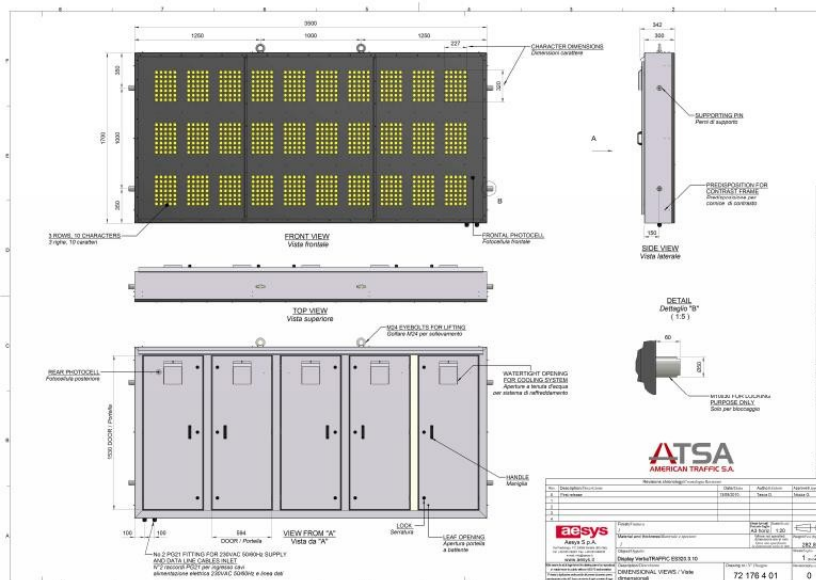
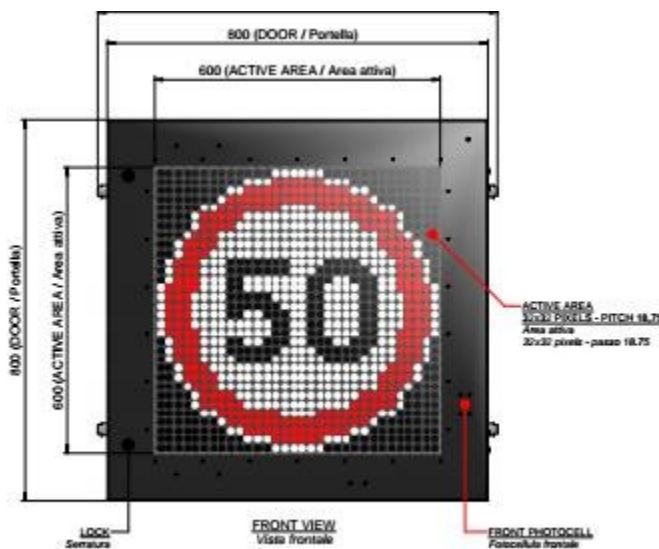
\$500 – 700 /m -> \$50.000 – 70.000

Material: Fibra/Cobre

\$30 -60/m -> \$3000 - 6000

OBJETIVO: CENTRALIZAR O COORDINAR?

- 1. Cartel ES 320.3.10. Cartel de altura de carácter 320 mm, 3 líneas de 10 caracteres monocromático de color ámbar (ver plano adjunto): 11500€ +IVA (10.5%)
- 2. Cartel ERGBY 18,75 32X 32. Cartel Full color Full Grafic de 32 x 32 pixel con área gráfica de 600mm x 600 mm (ver plano adjunto): 5300€ + IVA (10.5%)
- En la ciudad AESYS – Importador: ATSA



1. 1mx 1m full color U\$D 3500 + IVA
2. 2mx1m full color U\$D 14.000 + IVA
(multiled)



**NO OLVIDEMOS LOS PROTOCOLOS
DE COMUNICACIÓN!**

CLV MÓVIL



CLV MOVIL + BATERIA + PANELSOLAR

U\$D 18.000 - 25.000

En la ciudad
Dinalight

SENSORES



Video detectores
U\$D 1.500 – 6.000
Modelo Servicio
U\$D 300 / mensual



Radar U\$D 4.000



ESPIRA U\$D 100
+ OBRA



Wifi-Bluetooth U\$D 2500
Modelo Servicio U\$D 300
mensual

SENSORES



Espiras en pavimento

Puesto de medición 2- 8
\$ 30.000 – 60.000

SENSORES



Videodetector sensor wifi o espira ?

En la ciudad

ESPIRA -> TRAFICAM ->

BITCARRIER -> ACYCLICA

-> TRAFICAM -> COUNTIT

SENSORES



FOTOMULTA

U\$D 15.000 – 20.000

Ó SERVICIO – REPAGO

Se abona mensual por mantenimiento + bono por imagen efectiva

En la ciudad BOLDT
CECAITRA

EMPRESAS | PROVEEDORES

Proveedores	Controladores	Semafóros/LED	Obra	Conectividad	CLV	Sensores	FO	CCTV	FOTOMULTA	Contacto	
AUTOTROL	x	x	x	x	x	x				droel@autotrol.com.ar	Daniel Roel
SCHNEIDER/KAPSCH	x		x	x		x	x		x	Damian.Puleo@kapsch.net	Damian Puleo
ROWING-SWARCO	x	x	X	x	x	x				Mario.canziani@swarco.com	Mario Cansiani
MANTELECTRIC	x		X	x						rf@mantelectric.com	Roberto Fernandez
LESKO			X	x						erodriguez@lesko.com.ar	Ernesto Rodriguez
SUTEC*	x		x	x		x				carlos.negrin@sutec.biz	Carlos Negrin
ATSA*					x	x				pablovainberg@hotmail.com	Pablo Vainberg
DINALIGHT					x					0114547-0034	
MULTILED		x			x					arielc@multiled.com.ar	Ariel Carnaghi
COUNTIT						x				dnovara@countit.com.ar	Dario Novara
ACYCLICA*						x				esteban@acyclica.com	Esteban Ibarra Alejandro Perez Pereyra
PRAMART		x								appro44@gmail.com	
FIBERTOP				x			x			11-6554-0109	
PELCO								x		0114727-5550	
BOLDT									x	0114309-5400	
ANDERSCH*			x							guillermo@andersching.com.ar	Guillermo Andersch
CECAITRA*									x	0114797-3550	



AGENCIA
DE TRANSPORTE
METROPOLITANO